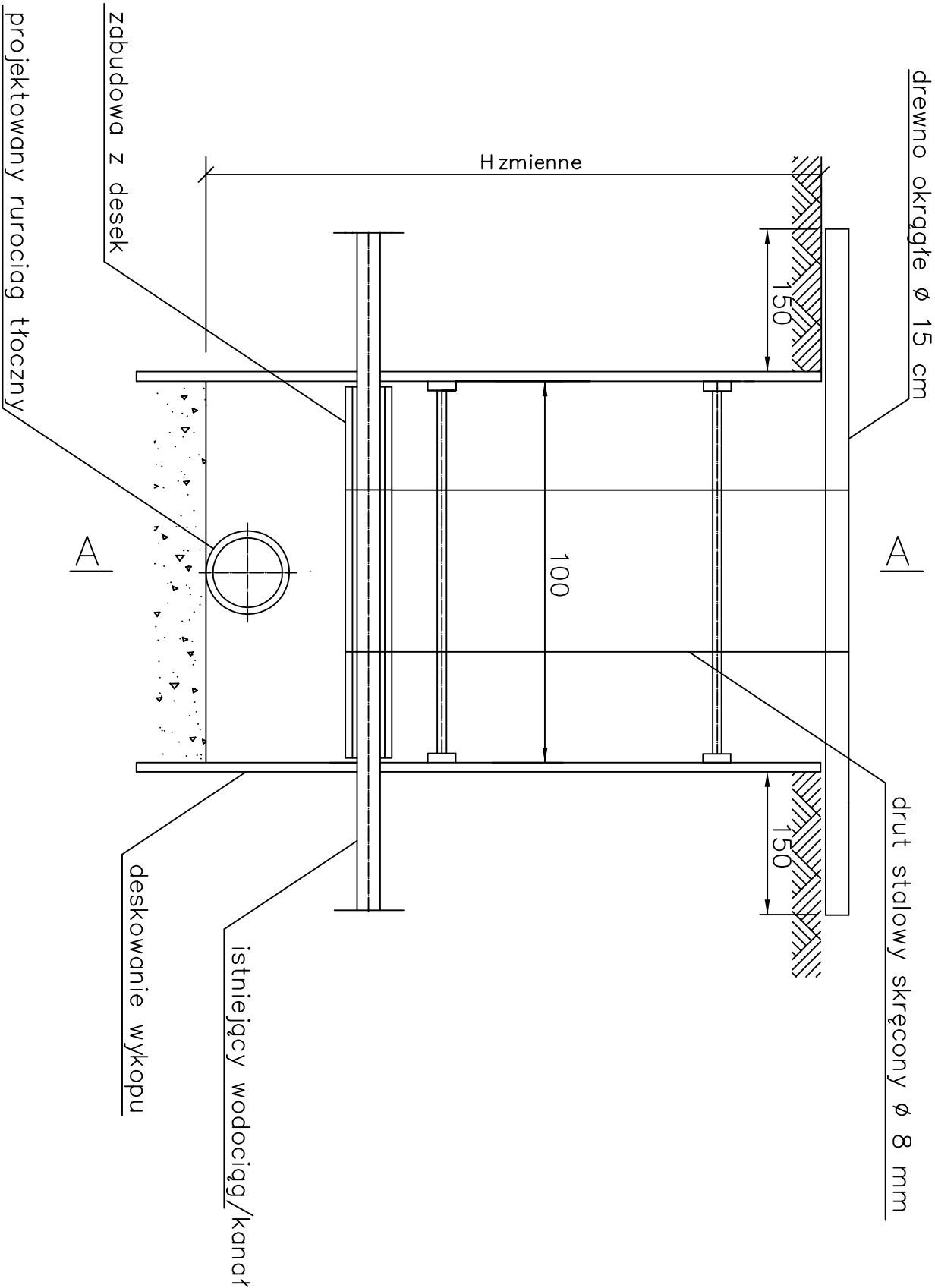
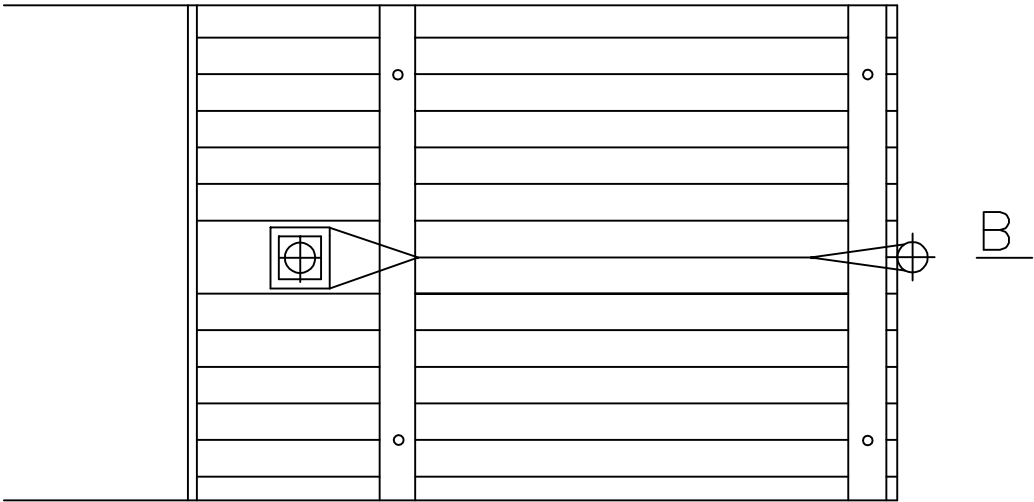


PODWIESZENIE WODOCIĄGU/KANAŁU NA OKRES ROBÓT

PRZEKRÓJ B-B



PRZEKRÓJ A-A



ALL-PRO CONSULTING SP. Z O.O.			
Projektował:	Inwestycja:		
mgr inż. Joanna Cios nr upr. 172/81 BB	„Budowa sieci kanalizacyjnej w ul. Mazowieckiej i Sławowej w Czechowicach - Dziedzicach”		
Opracował:	Stadium:		
Bożena Tomczuk	Projekt techniczny		
Sprawił:	Tytuł rysunku:		
mgr inż. Elżbieta Godzieska nr upr. 453/02	Zabezpieczenie skrzyżowania z wodociągiem/kanalem		
Data:	Skala:	Nr zlecenia:	Nr rysunku:
11.2021r.	-	58-P-K-21	5.3